

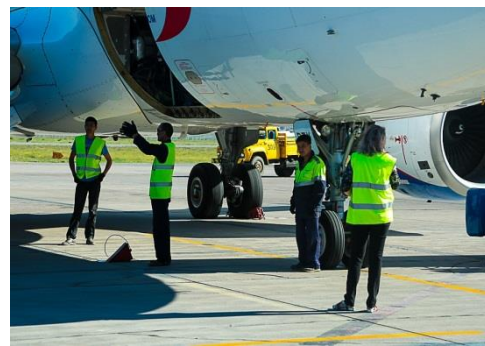
Воздушные
Ворота Бурятии

Улан-Удэ



ОГЛАВЛЕНИЕ

Общая информация.....	3
Инфраструктура аэропорта.....	4
Характеристика аэродрома.....	5
Типы принимаемых ВС.....	6
Пассажирский терминал: сектор внутренних воздушных линий.....	7
Пассажирский терминал: сектор международных воздушных линий.....	9
Модернизация аэропортового комплекса.....	10
Модернизация грузового терминала.....	11
Авиалинии.....	12
Открытие новых авиалиний.....	13
Стратегическое развитие.....	14
Пятая степень свободы воздуха.....	15
Показатели.....	16-18
Резюме.....	19
EVENT мероприятия аэропорта.....	20
Туристический потенциал Бурятии.....	21
Культура и традиции Бурятии.....	22
Контакты.....	23



Аэропорт Улан-Удэ начал свою работу в 1925 году

Аэропорт федерального значения, имеет статус международного

Москва

Находится на пересечении федеральных трасс:
Москва – Владивосток, Улан-Удэ – Улан-Батор, Улан-Удэ – Маньчжурия

РОССИЯ



Республика Бурятия

КИТАЙ

МОНГОЛИЯ

ХАРАКТЕРИСТИКА АЭРОДРОМА

Аэропорт Улан-Удэ II класса, аэродром класса «В».

- **Искусственная ВПП 2996x45 м**, магнитный курс взлета и посадки 263° - 83°, оснащенная светосигнальным оборудованием ОВИ-1 с резервным источником электропитания, отвечающая **стандартам ICAO**;
- Пять искусственных рулежных дорожек;
- **Основной перрон №2**: 7 стоянок перед пассажирским терминалом для ВС I и II класса;
- **Перрон №1 грузопассажирский**: 13 стоянок;
- Грунтовая ВПП: 1365x100 м, магнитный курс взлета и посадки 320° - 140°
- Вертодром с посадочным квадратом 130x90 м, вертолетная рулежная дорожка, 9 стоянок для вертолетов (четыре для Ми-8 и пять для Ми-2);
- Запасные аэродромы: Иркутск, Чита, Братск.

Аэропорт работает 24/7



ТИПЫ ПРИНИМАЕМЫХ ВС

- Ан-12, Ан-24, Ан-26, Ан-140, Ан-148 всех модификаций, Ан-124-100 (Руслан);
- Ил-18, Ил-114 всех модификаций, Ил-76Т(ТД), Ил-96-400Т;
- Ту-134, Ту-154 и Ту-204 всех модификаций;
- Як-40 и Як-42;
- Airbus A319, A320 и A321 всех модификаций;
- ATR-42, ATR-72 всех модификаций;
- Boeing-737 и Boeing-767 всех модификаций, Boeing-757-200
- Bombardier CRJ-100/200 всех модификаций, DHC-8-300 и DHC-8-400;
- Embraer ERJ 170
- Fokker-50
- RRJ-95B всех модификаций;
- SAAB-340 всех модификаций;
- Другие типы ВС III и IV классов, а также вертолеты всех типов



ПАССАЖИРСКИЙ ТЕРМИНАЛ

11 000 кв. м пассажирский терминал
В т.ч. международный сектор **3500 кв. м.**

450 пассажиров/час пропускная способность терминала
внутренних воздушных линий

250 пассажиров/час пропускная способность терминала
международных воздушных линий



ПАССАЖИРСКИЙ ТЕРМИНАЛ

СЕКТОР ВНУТРЕННИХ ВОЗДУШНЫХ ЛИНИЙ

450 чел./час
пропускная
способность

Обновленный зал ожидания, магазины, кафе

Авиакасса 24/7

Представительства авиакомпаний

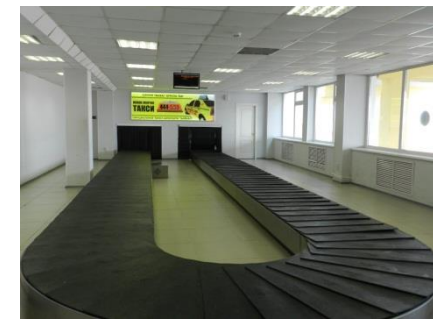
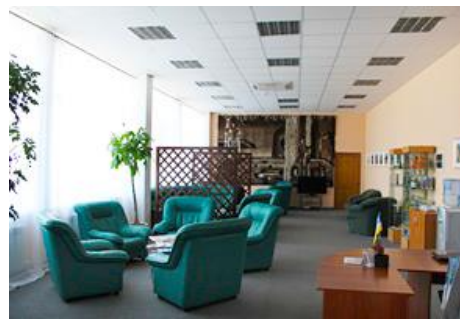
Бизнес-зал, VIP-зал

Медицинский пункт

Комната матери и ребенка

Камера хранения

Новое оборудование для автоматизированной обработки
багажа и регистрации пассажиров



ПАССАЖИРСКИЙ ТЕРМИНАЛ

СЕКТОР МЕЖДУНАРОДНЫХ ВОЗДУШНЫХ ЛИНИЙ

250 чел./час
пропускная способность

3500 кв.м
площадь

Обновленный воздушный пункт пропуска через
государственную границу РФ

- 6 кабин паспортного контроля на прилёт
- 6 кабин паспортного контроля на вылет

Режим работы **24/7**

Магазин беспошлинной торговли

Кафетерий

Просторные залы ожидания прилета и вылета



МОДЕРНИЗАЦИЯ АЭРОПОРТОВОГО КОМПЛЕКСА

Внедрение новых отраслевых IT технологий

Обновление:

- оборудования для автоматизированной обработки багажа
- перронной механизации
- спецтранспорта для содержания аэродрома, обслуживания воздушных судов и пассажиров



МОДЕРНИЗАЦИЯ ГРУЗОВОГО КОМПЛЕКСА

Наличие перрона для грузовых ВС

Специальная аэропортовая техника и оборудование, в том числе погрузчик Commander 15i, который позволяет **обслуживать грузовые ВС всех типов**

Холодильные установки, обеспечивающие температурный режим хранения груза

Автомобильные весы



АВИАЛИНИИ

10 внутренних воздушных линий

7 международных воздушных линий

2 внутрирегиональные линии



Внутрироссийские

- Благовещенск
- Владивосток
- Иркутск
- Красноярск
- Москва
- Новосибирск
- Хабаровск
- Чита
- Якутск



Международные

- Маньчжурия
- Пекин
- Санья
- Сеул
- Токио
- Улан-Батор
- Эрлянь
- Хайлар



Внутриреспубликанские

- Нижнеангарск
- Таксимо



ОТКРЫТИЕ НОВЫХ АВИАЛИНИЙ

С 2011 года открыты новые полеты по внутренним и международным авиалиниям

Открытые

- **ВНУТРЕННИЕ АВИАЛИНИИ**
 - Благовещенск
 - Владивосток
 - Красноярск
 - Новосибирск
 - Тюмень
 - Хабаровск
 - Чита
 - Якутск
 - Кызыл
- **МЕЖДУНАРОДНЫЕ АВИАЛИНИИ**
 - Бангкок
 - Нячанг
 - Улан-Батор



Планируемые авиалинии

- **ВНУТРЕННИЕ АВИАЛИНИИ**
 - Краснодар
 - Сочи
 - Санкт-Петербург
- **МЕЖДУНАРОДНЫЕ АВИАЛИНИИ**
 - Анапа
 - Гонконг
 - Гуанчжоу
 - Тяньцзинь
 - Харбин
 - Хух-Хото
 - Цзинань
 - Шанхай
 - Шэньян



СТРАТЕГИЧЕСКОЕ РАЗВИТИЕ

Развитие аэропортового комплекса

- Ведется **строительство новой ИВПП 3400x45 м**, ввод в эксплуатацию первый квартал 2018 г.
- Строительство нового пассажирского терминала
- Строительство нового грузового терминала
- Повышение эффективности и качества коммерческого и технического обслуживания воздушных судов
- Обновление парка техники и оборудования для наземного обслуживания ВС и пассажиров
- Увеличение площади автомобильной парковки

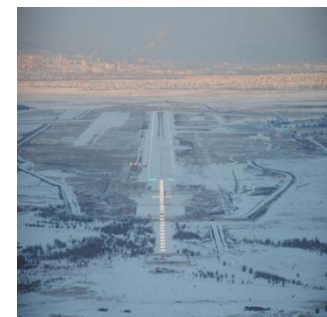


ПЯТАЯ СТЕПЕНЬ СВОБОДЫ ВОЗДУШНОГО ПРОСТРАНСТВА

Министерством транспорта Российской Федерации принято решение о присвоении аэропорту «Байкал» пятой степени свободы воздуха

Иностранные авиакомпании смогут не только без ограничений выполнять международные полеты из Улан-Удэ, но и совершать транзитные перелеты между третьими странами с посадкой в «Байкале». Кроме того, перевозчики смогут в аэропорту Улан-Удэ брать на борт новых пассажиров.

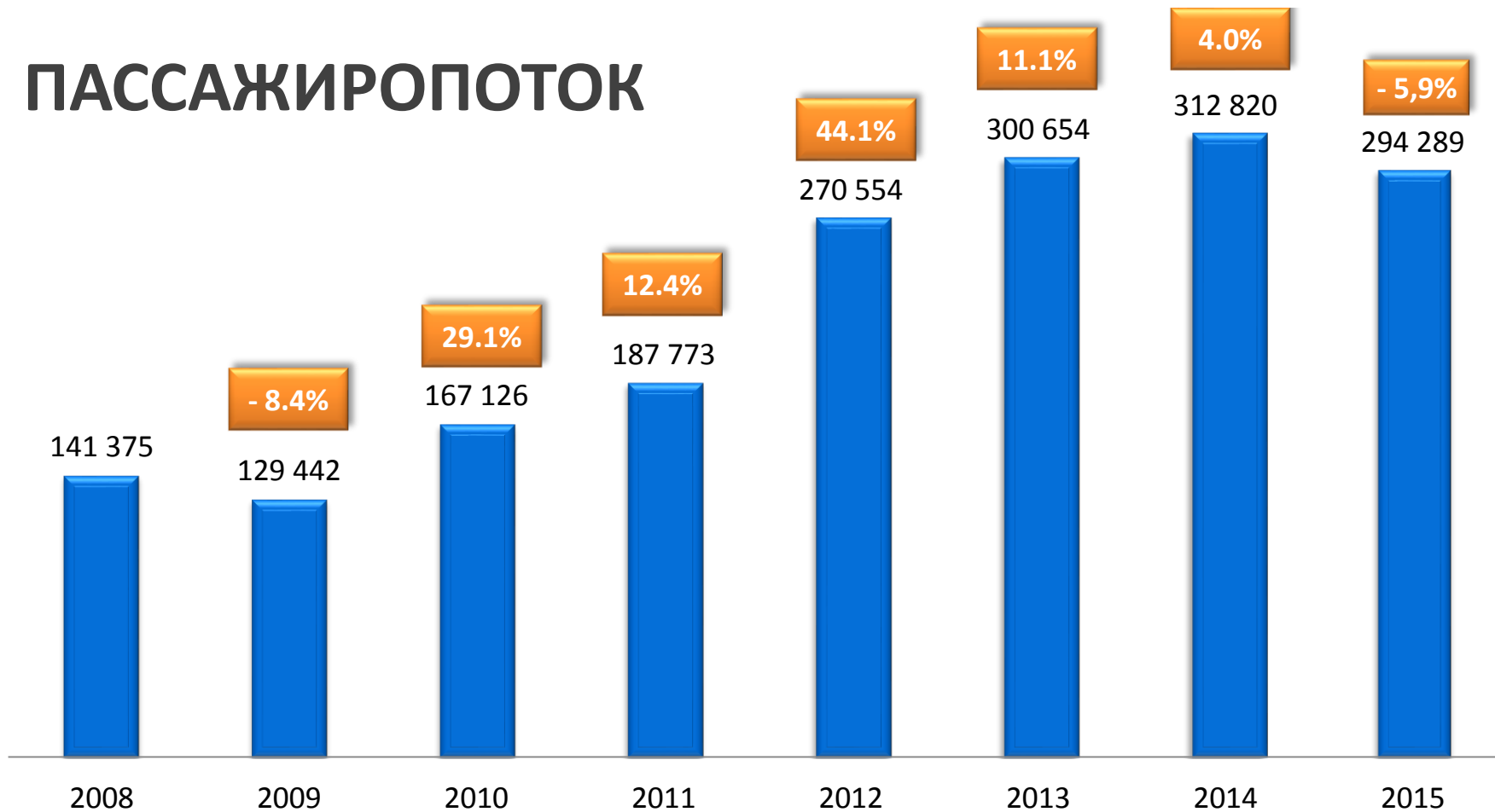
На примере турист, следующий китайской авиакомпанией в Европу может сделать краткосрочную остановку в Улан-Удэ, посетить достопримечательности Бурятии, Байкал, и в дальнейшем продолжить перелет на рейсе своей компании.



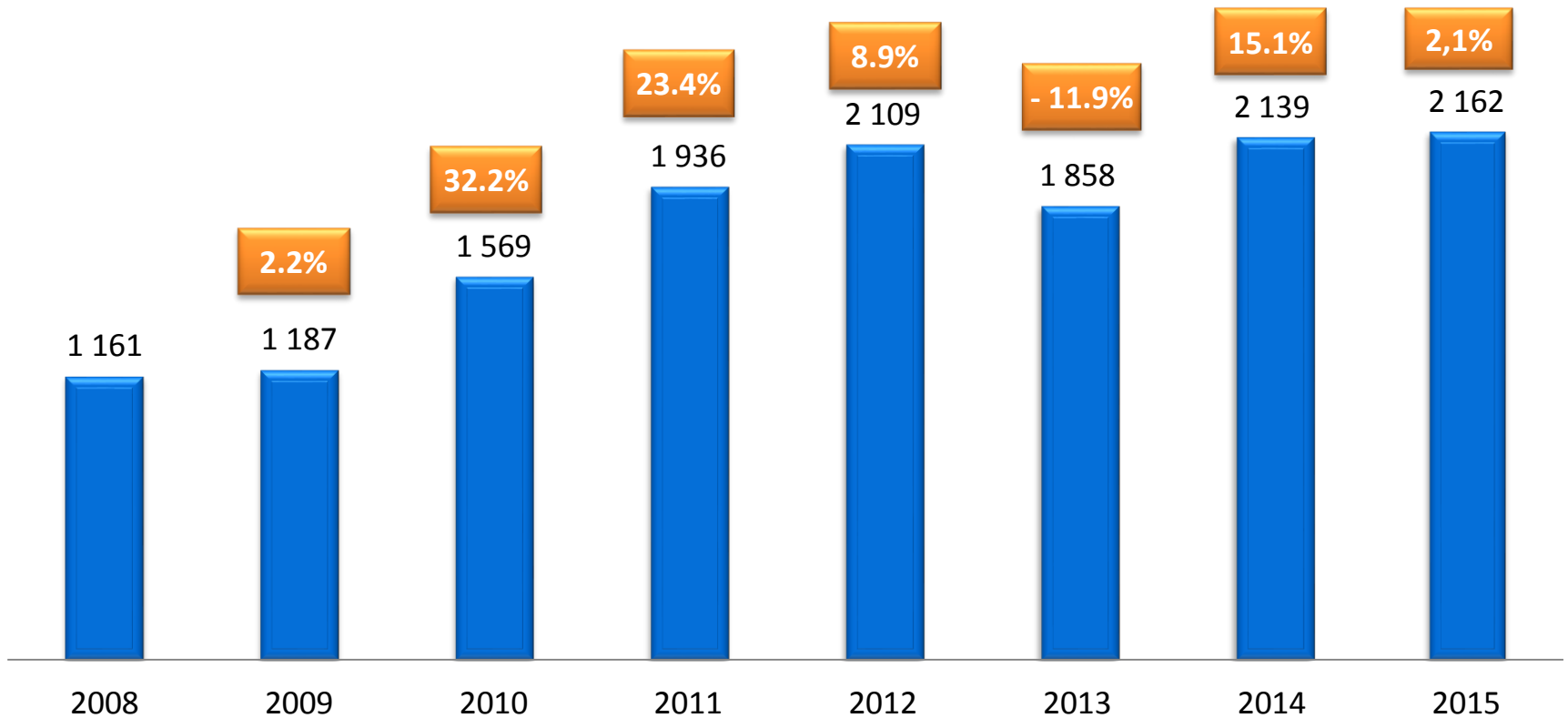
САМОЛЕТОВЫЛЕТЫ



ПАССАЖИРОПОТОК



ГРУЗОВЫЕ ПЕРЕВОЗКИ, ТОНН



РЕЗЮМЕ

Начиная с 2011 г. были достигнуты следующие результаты:

- Сформирована управленческая команда профессионалов
- Достигнут стабильный положительный финансовый результат
- Проведена глобальная модернизация аэропортового комплекса (зданий, сооружений, техники)
- Организованы и запущены новые внутренние и международные авиарейсы
- Инициировано строительство новой ИВПП



EVENT МЕРОПРИЯТИЯ

Аэропорт «Байкал» ежегодно организует и принимает участие в мероприятиях разных уровней

СПОТТИНГ

С 2013 года в аэропорту ежегодно проходит «слёт» любителей авиации и фотографов-профессионалов. Летом 2017 года был проведен детский споттинг

ЮБИЛЕЙ ГРАЖДАНСКОЙ АВИАЦИИ БУРЯТИИ

В 2016 году авиация Бурятии отметила свое 90-летие

ПРОФЕССИОНАЛЬНЫЕ ПРАЗДНИКИ

9 февраля День гражданской авиации России и 18 августа День Воздушного Флота России. Ежегодно проходят мероприятия, приуроченные к важным датам в авиации

ЭККУРСИИ

«Аэропорт изнутри» для детей и взрослых – воспитание «благодарного пассажира»



ТУРИСТИЧЕСКИЙ ПОТЕНЦИАЛ БУРЯТИИ

Приоритетным направлением авиационных перевозок аэропорт «Байкал» считает развитие туризма в регионе

ЭКОЛОГИЧЕСКИЙ ТУРИЗМ

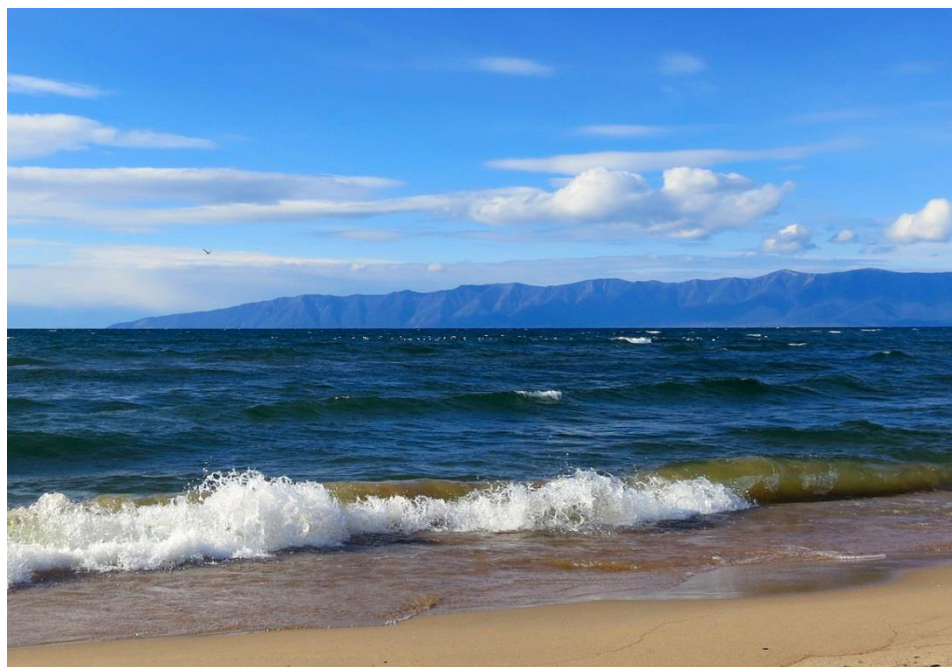
Природные заповедники и объект Всемирного наследия ЮНЕСКО - Озеро Байкал

ПРИКЛЮЧЕНЧЕСКИЙ ТУРИЗМ

Скалолазание, спортивные сплавы по реке, рыбалка, дайвинг, охота, вертолетные туры, экскурсии, конные и велосипедные туры, фрирайд

ОЗДОРОВИТЕЛЬНЫЙ ТУРИЗМ

Природные лечебные ресурсы Бурятии насчитывают свыше 300 источников минеральных вод



КУЛЬТУРА И ТРАДИЦИИ БУРЯТИИ

Республика Бурятия привлекает внимание не только своей природой, но и уникальной культурой народов, интересной архитектурой и традиционными праздниками

МЕРОПРИЯТИЯ

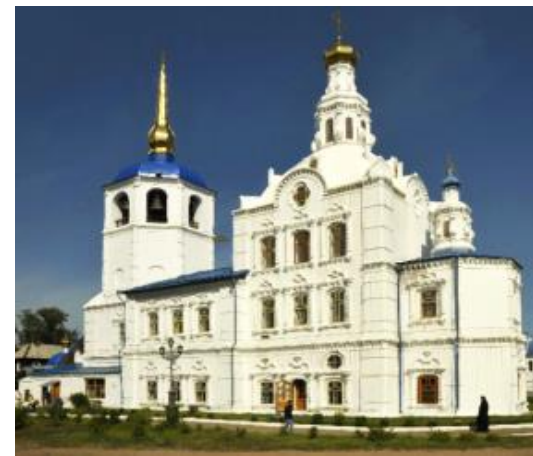
- Национальные традиционные фестивали и праздники:
- Сурхарбан - бурятский спортивный народный праздник
 - Алтаргана - международный бурятский музыкальный фестиваль
 - Международный музыкальный фестиваль «Голос кочевников»
 - Байкальский рождественский фестиваль

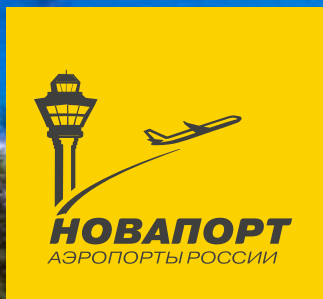
ИСТОРИЧЕСКИЕ ДОСТОПРИМЕЧАТЕЛЬНОСТИ

20 уникальных музеев, 234 памятника архитектуры

«ВЕЛИКИЙ ЧАЙНЫЙ ПУТЬ»

Проходит через города Кяхта и Улан-Удэ





Солнечная Бурятия приветствует вас!



Тел./факс (приемная)

+7 (3012) 22-79-59

Справочная служба:

+7 (3012) 22-76-11

E-mail: mail@airportbaikal.ru



www.airportbaikal.ru



[/airportbaikalofficial](https://www.facebook.com/airportbaikalofficial)



[/airportbaikal](https://vk.com/airportbaikal)



[/airportbaikal](https://www.instagram.com/airportbaikal)

